



**Correctif du carnet
d'activités**

Pro Velo

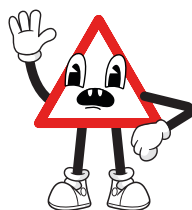
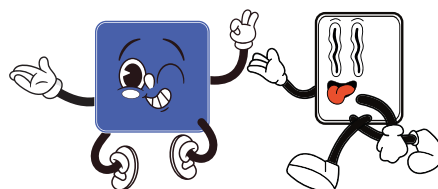
[p7] Qui est qui ?

Les indications

Les interdictions

Les obligations

Les attentions



[p8] Les priorités



J'ai priorité sur le véhicule d'en face

Arrêt obligatoire et céder le passage

Route prioritaire

J'ai priorité au prochain carrefour

Priorité de droite

Possibilité de tourner à droite au feu rouge

Je dois céder le passage au véhicule venant en sens inverse

Céder le passage

[p8] As-tu déjà vu ces panneaux ? Que signifient-ils ?



F111 - Signaux indication

Dans les zones cyclables, le cycliste peut utiliser toute la largeur de la voie publique lorsqu'elle n'est ouverte qu'à son sens de circulation et la moitié de la largeur située du côté droit lorsqu'elle est ouverte aux deux sens de circulation. Toute zone cyclable est accessible aux véhicules à moteur. Ils ne peuvent toutefois pas dépasser les cyclistes. La vitesse ne peut jamais y être supérieure à 30 km/h.



M2



M4

M - Additionnel bicyclettes

La signification d'un signal routier peut être complétée, précisée ou limitée par une inscription ou un symbole en blanc figurant sur un panneau additionnel rectangulaire

Sauf circonstances locales, les panneaux M2 à M4 complètent respectivement les signaux C1 et F19.



C1



F19



F103 - Signaux indication

Commencement d'une zone piétonne



A25 - Signaux de danger

Passage pour les conducteurs de bicyclettes et de cyclomoteurs à 2 roues, ou endroit où ces conducteurs débouchent d'une piste cyclable sur la chaussée



D10 - Signaux d'obligation

Partie de la voie publique réservée à la circulation des piétons et des cyclistes. La vitesse est limitée à 30 km/h sur les parties de la voie publique réservées à la circulation des piétons et cyclistes



F50 - Signaux indication

Passage pour conducteurs de bicyclettes et de cyclomoteurs à deux roues.



C11 - Signaux d'interdiction

Accès interdit aux conducteurs de cycles.

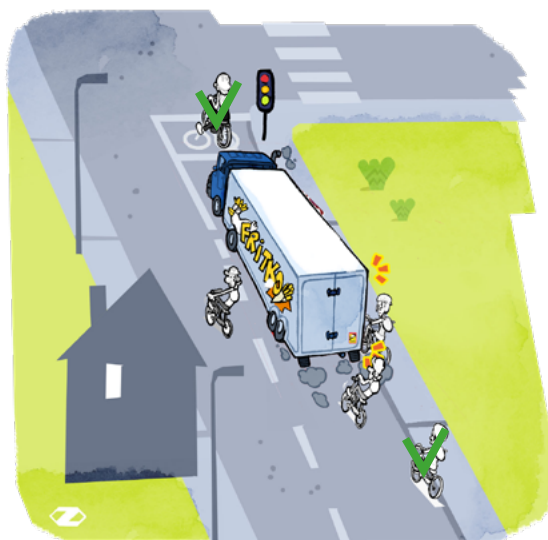
[p9] Qui passe en premier ?



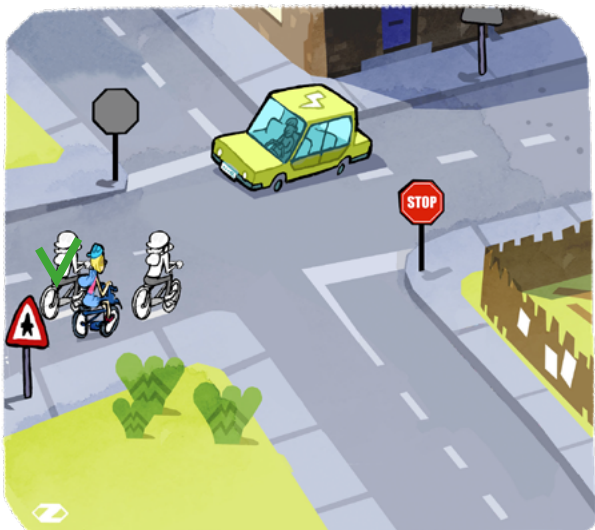
[p11] Voyons si tu as compris ?



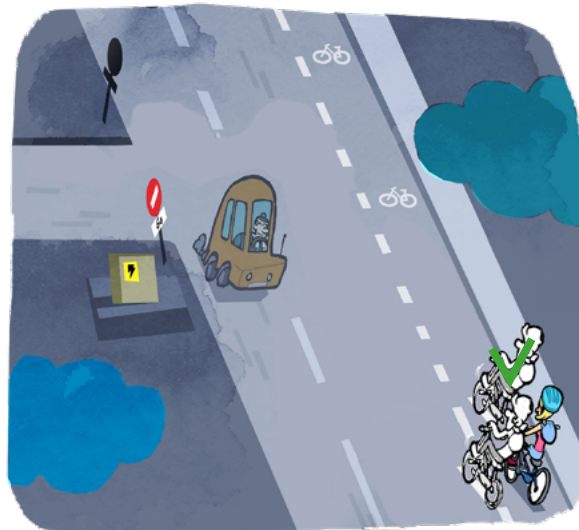
En roulant à deux de front en agglomération, tu es bien visible et les voitures seront plus prudentes pour te dépasser.



Attention à ne pas te positionner dans les angles morts d'un camion où le chauffeur ne peut pas te voir.



En roulant à deux de front en agglomération à l'approche d'un carrefour, tu es bien visible et tu t'assures de garder les autres usagers derrière toi.



La piste cyclable n'est pas assez large pour rouler à deux de front, reste bien en file indienne dans cette situation.



En roulant à deux de front en agglomération à l'approche d'un rond-point, tu es bien visible et tu t'assures de garder les autres usagers derrière toi.

[p12] Sûr ou dangereux

A : Sûr. Le cycliste peut rouler sur les zones de stationnement.

B : Dangereux. Le cycliste est coincé. Dans un rond point, il est conseillé de rouler au milieu de la bande de circulation.

C : Dangereux. On ne peut pas être à deux sur le même vélo. (Sauf sur un tandem).

D : Dangereux. Au STOP, le cycliste doit marquer l'arrêt et céder le passage.

E : Dangereux. Le cycliste coupe son virage. Lors d'un tourner à gauche, il faut tourner bien large pour se retrouver du bon côté de la route.

F : Sûr. En agglomération*, les cyclistes peuvent rouler à deux de front (tant que le croisement reste possible).

G : Dangereux. A 10 ans, le cycliste est obligé de rouler sur la route.

H : Sûr. Il est conseillé pour un cycliste seul de rouler à +/- 1 mètre du bord de la route.

I : Sûr. Le cycliste entre dans un sens unique limité (SUL).

J : Dangereux. Il est interdit de rouler sans les mains.

K : Sûr. Le panneau autorise le cycliste à tourner à droite au feu rouge, à condition de céder le passage.



Les manoeuvres de base

1. Continuer tout droit dans un carrefour à priorité de droite :



6 Je traverse le carrefour bien droit pour me retrouver à +/- un mètre du bord de l'autre côté.

1 Je roule à +/- un mètre du bord de la route.

2 Je regarde derrière avant d'arriver au carrefour (contact visuel avec ce qui me suit).

3 Je ralentis et check à gauche que l'on respecte bien ma priorité.

4 Je ralentis plus fort et regarde à droite.

5 Au besoin je m'arrête si un usager arrive à droite et le laisse passer.

2. Tourner à droite avec un céder le passage :



6
Je tourne en restant à +/- un mètre du bord de la route.

5
Au besoin je m'arrête si un usager arrive à gauche et le laisse passer.

3
Je tends le bras droit.

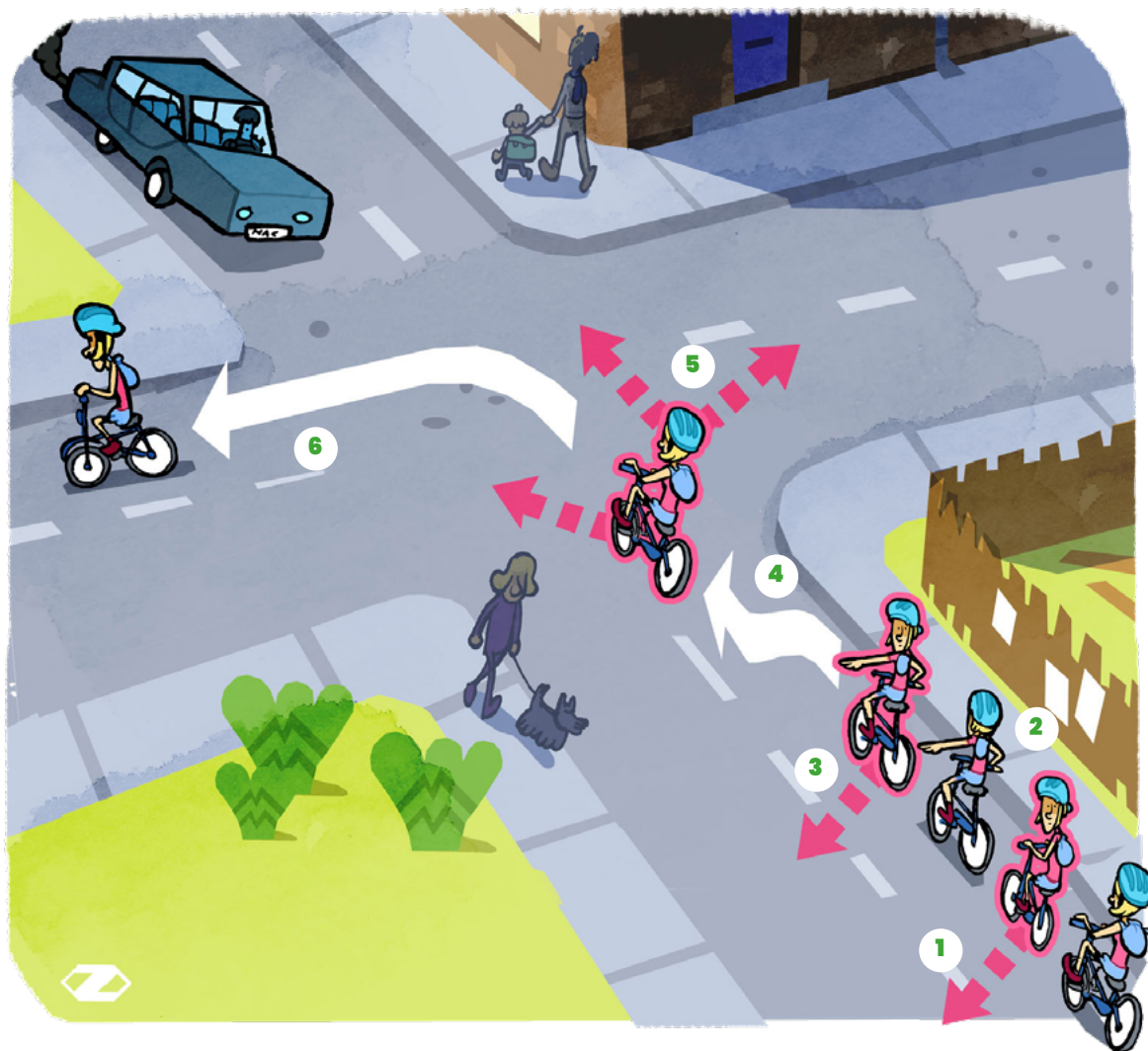
1
Je roule à +/- un mètre du bord de la route.

2
Je regarde derrière et me place au milieu de ma bande (au besoin je tend le bras gauche).

4
Je ralentis plus fort et regarde à gauche et à droite.

1.

Tourner à gauche dans un carrefour à priorité de droite :



1

Je regarde derrière moi.

6

Je tourne large, et me place à nouveau à 1 mètre du bord droit.

4

Je me place au milieu de ma bande.

5

Je gère les priorités au carrefour, les deux mains sur le guidon.

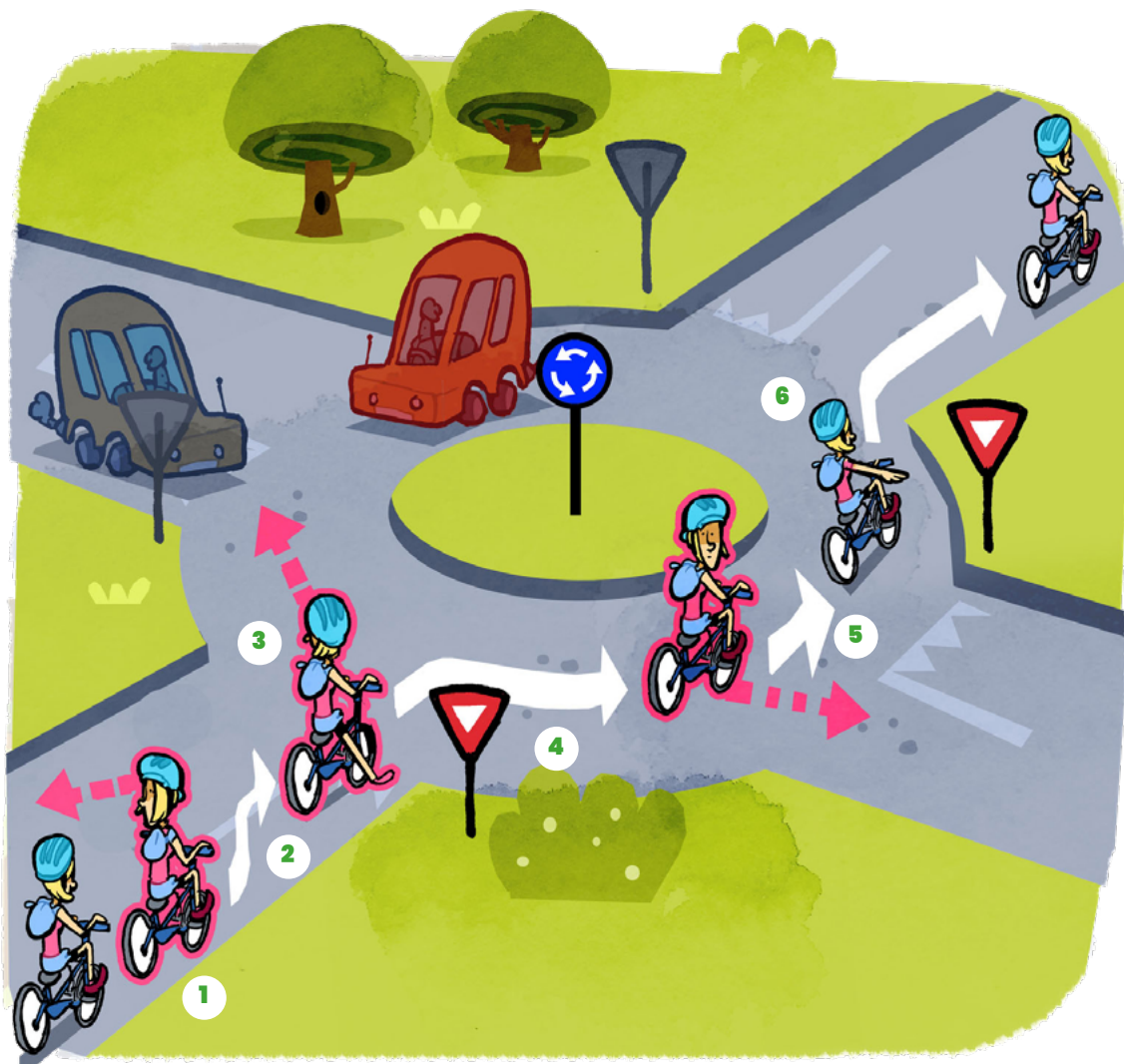
3

Je vérifie derrière (toujours le bras tendu).

2

Je tends le bras gauche.

2. Traverser un rond-point :



6 Un peu avant ma sortie, je tends le bras à droite et je vérifie que les véhicules qui me suivent ne vont pas me couper la route en voulant sortir du rond-point avant moi. Je replace le bras sur mon guidon et tourne pour sortir.

4 Quand la voie est libre, j'entre dans le rond-point

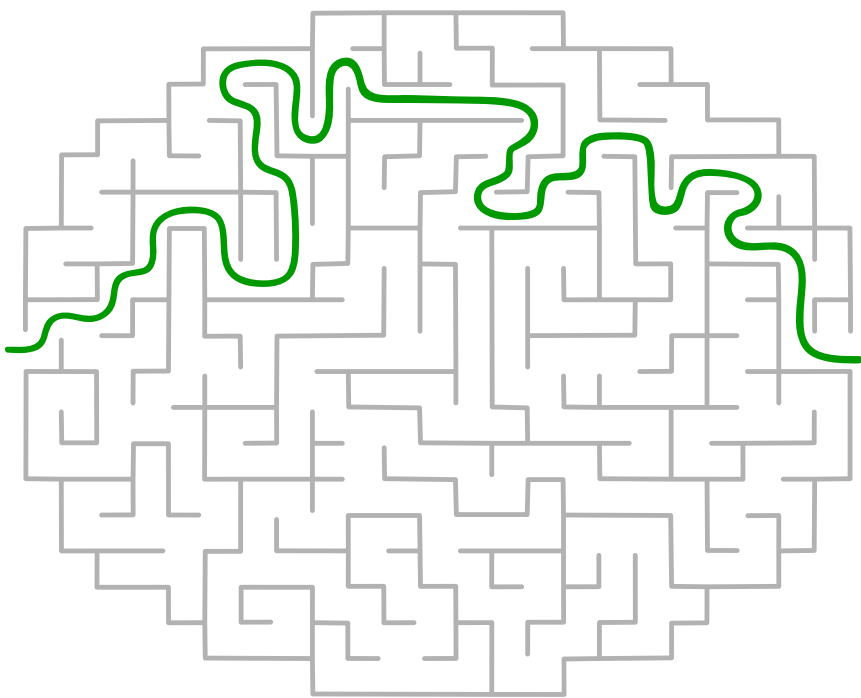
1 Je regarde derrière moi

2 Je me place au milieu de ma bande (si la circulation est dense, je fais mes trois premières étapes comme un tourner à gauche).

5 Je vérifie qu'aucun usager ne va me couper la route en voulant entrer dans le rond-point.

3 Je cède le passage aux véhicules venant de gauche

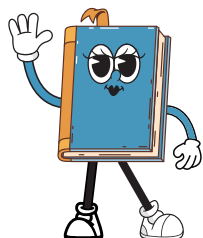
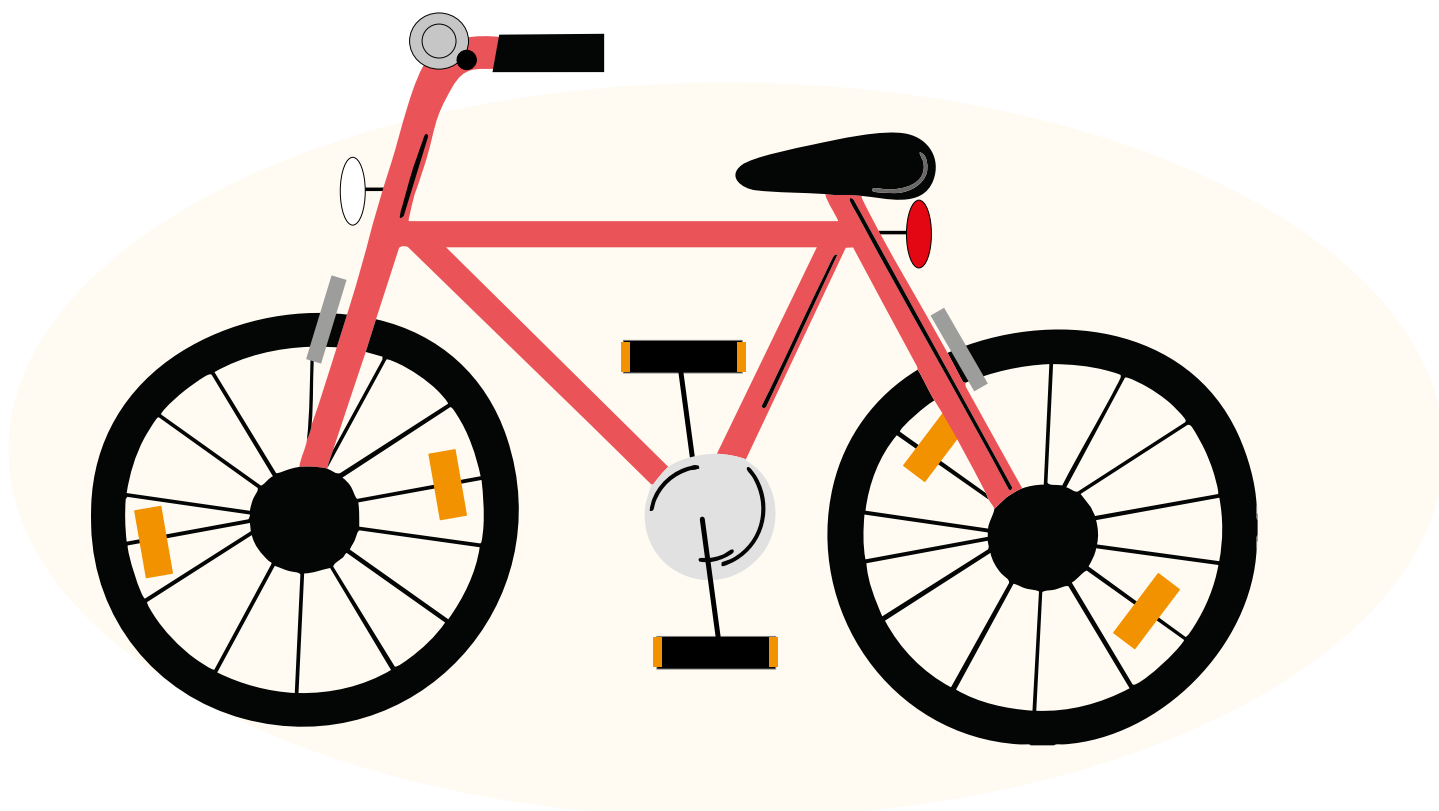
[p18] **Labyrinthe**



[p20] **Retrouve le nom des équipements du vélo dans cette grille :**

Q	C	C	A	X	L	M	V	S	P	L	F	C	T
B	E	Q	I	P	L	L	Z	U	B	K	R	C	Q
C	C	Y	Q	N	R	A	Y	O	N	S	E	O	V
F	O	I	Q	P	J	H	M	S	E	G	I	V	E
S	T	B	P	N	T	Z	L	Y	G	X	N	E	N
N	E	P	F	E	D	M	Y	J	J	U	S	G	N
R	B	K	R	U	F	W	Z	E	S	E	L	L	E
Q	U	H	C	A	D	R	E	X	V	T	K	F	C
M	R	S	Y	S	O	N	N	E	T	T	E	N	H
C	A	T	A	D	I	O	P	T	R	E	S	S	A
J	Z	K	E	I	N	N	R	W	P	Y	H	C	I
I	Y	A	B	Z	Q	S	R	B	U	U	O	O	N
W	R	D	G	H	C	A	D	E	N	A	S	Q	E
D	P	H	A	R	E	S	V	H	Y	Z	R	R	M

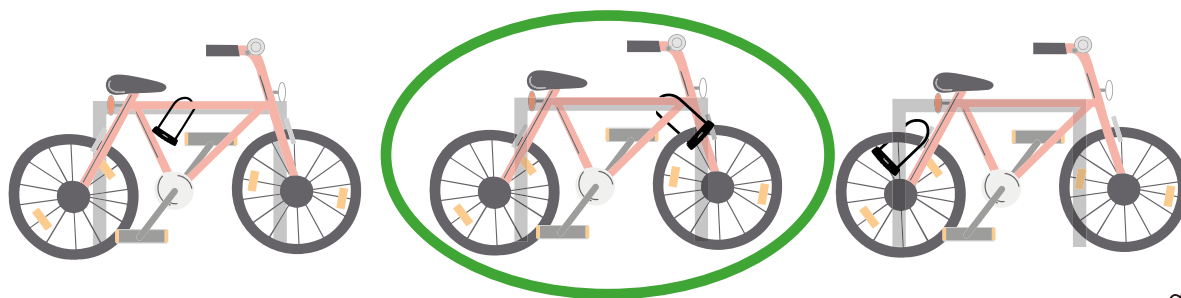
[p21] **Complète** le vélo de Baggy en dessinant les équipement manquant pour qu'il soit en ordre :



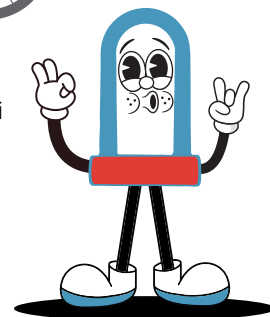
L'équipement obligatoire d'un vélo est :

- une sonnette;
- deux freins qui bloquent bien les roues;
- un catadioptr blanc à l'avant et un catadioptr rouge à l'arrière;
- des catadioptres jaunes ou oranges sur les pédales;
- une bande réfléchissante blanche de chaque côté des pneus OU deux catadioptres jaunes ou oranges à chaque roue.
- En plus, dès qu'il fait sombre : un feu blanc ou jaune à l'avant, un feu rouge à l'arrière. Ces feux peuvent clignoter. Ils doivent être fixés sur le vélo ou portés par le cycliste.

[p21] **Touche pas mon vélo**

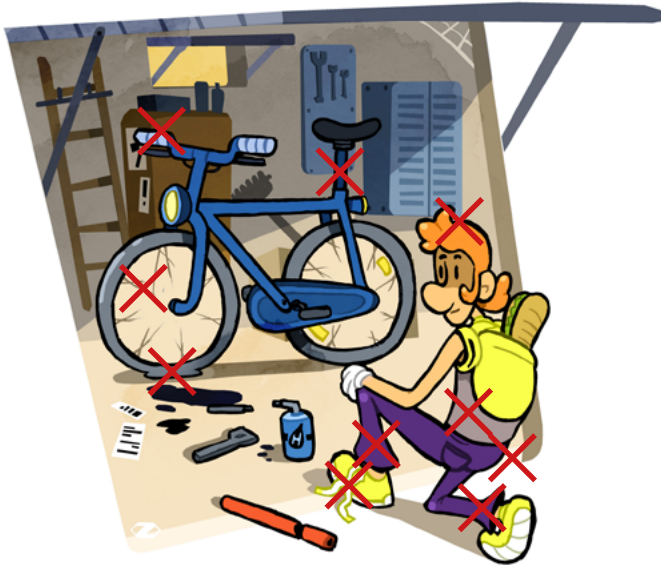


Attache toujours le cadre de ton vélo à un point fixe avec un cadenas solide, et si possible attache aussi la roue au cadenas.



[p22] **Retrouve** les différences entre ces deux dessins.

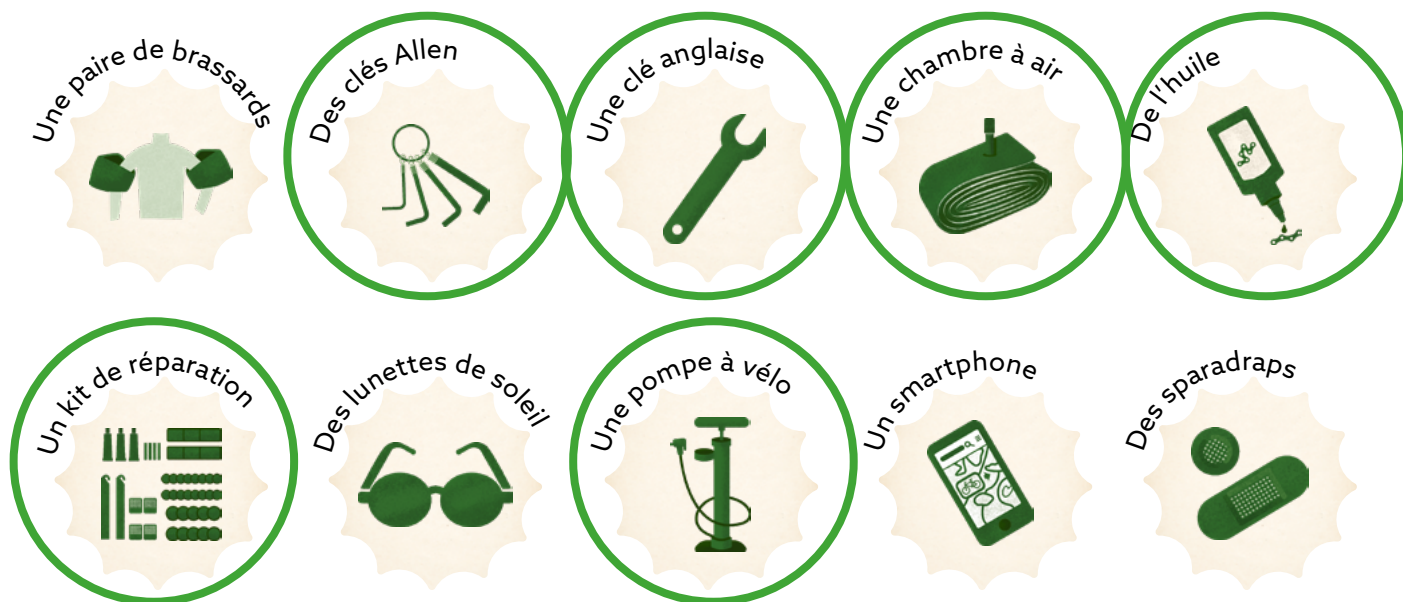
Indique en dessous l'équipement important pour le cycliste.



Pour partir à vélo, le cycliste doit avoir :

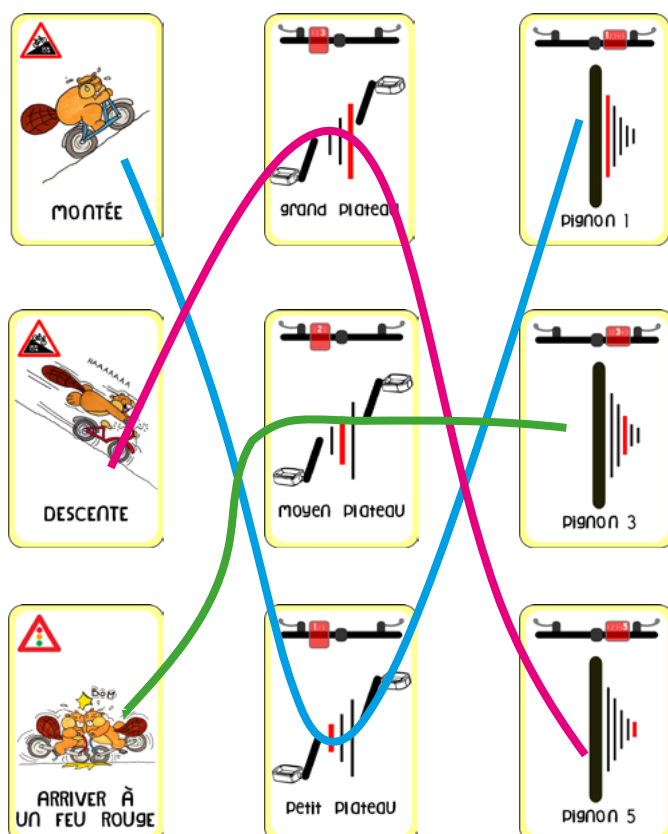
- Un casque
- Un gilet fluo
- Des vêtements adaptés à la météo et à la mobilité active (pas de pantalon trop large)
- Des chaussures qui tiennent bien aux pieds (attention aux lacets)
- Un vélo en ordre
- Un kit de réparation

[p23] **Encerle** tous les objets qui font partie du kit d'entretien de base



Hé tu dérailles !

[p27] **Relie** les bonnes combinaisons comme dans l'exemple.



Pro Velo



www.provelo.org