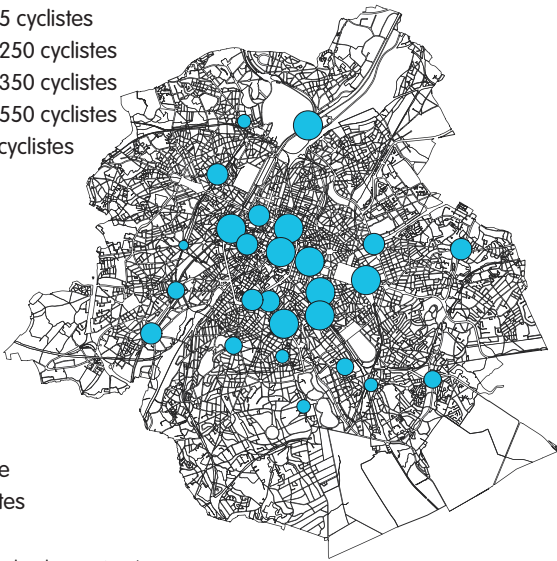


Depuis 1998, Pro Velo réalise des comptages manuels à la demande de Bruxelles Mobilité dans le cadre de l'Observatoire bruxellois du vélo et de la micromobilité.

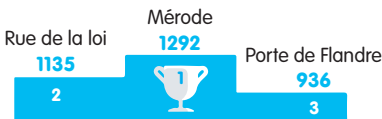
Le nombre de vélos est relevé **quatre fois par an en heure de pointe du matin sur 26 carrefours** de la Région bruxelloise, en distinguant les hommes des femmes et les cyclistes portant un casque des cyclistes non casqués. Des comptages complémentaires sont organisés pour l'analyse des types de vélos, de l'éclairage et du stationnement.

MOYENNE DE FRÉQUENTATION PAR HEURE DES 26 POINTS DE COMPTAGE

- Moins de 125 cyclistes
- Entre 126 et 250 cyclistes
- Entre 251 et 350 cyclistes
- Entre 351 et 550 cyclistes
- Plus de 551 cyclistes

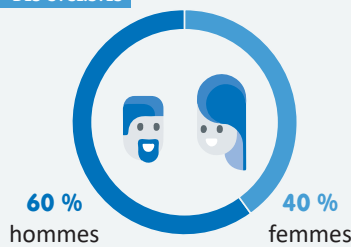


Top 3 du nombre moyen de cyclistes relevé en 2025 (moyenne des 4 périodes de comptage)

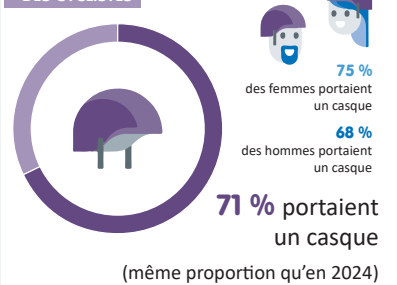


En moyenne le nombre de cyclistes comptés en heure de pointe du matin a augmenté de **15%** par rapport à 2024.

RÉPARTITION DES CYCLISTES



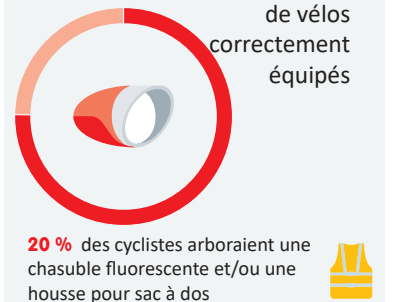
PORT DU CASQUE DES CYCLISTES



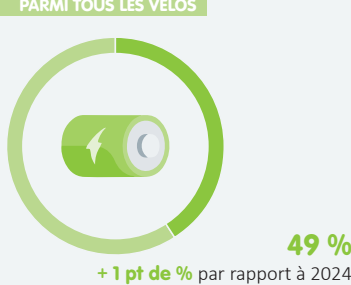
SÉCURITÉ



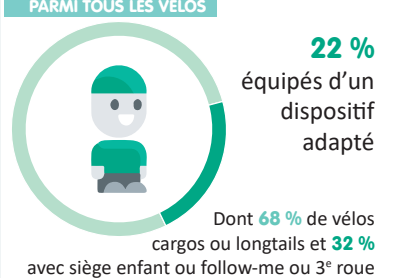
ÉCLAIRAGE



VÉLO ÉLECTRIQUE PARMIS TOUS LES VÉLOS

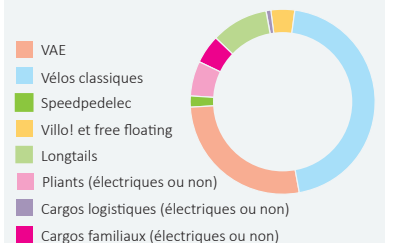


TRANSPORT D'ENFANT PARMIS TOUS LES VÉLOS



TYPE DE VÉLOS

Au total : **49 %** des vélos sont électriques (contre 48% en 2024)



Plus d'infos ?
Consultez le rapport complet et les tableaux interactifs sur be.brussels

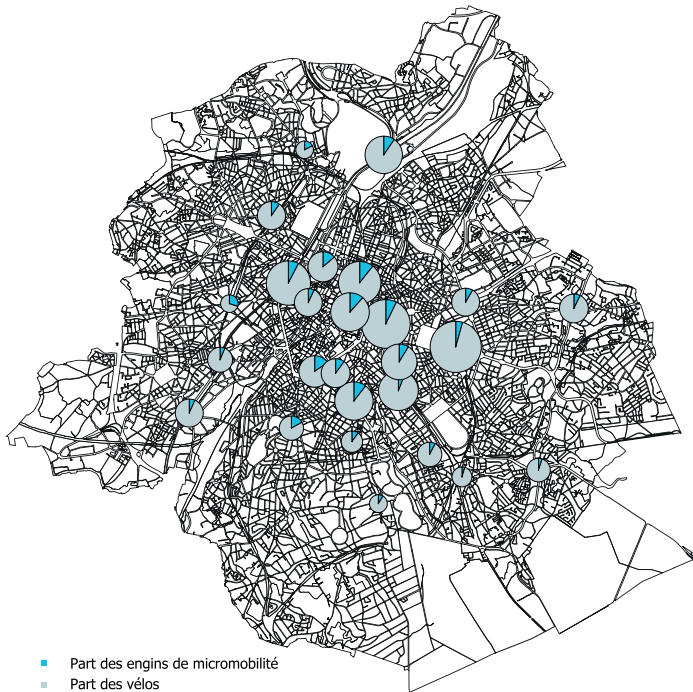




Depuis 2025, les engins de micromobilité (privés ou en free floating ; électriques ou musculaires) sont également comptabilisés.

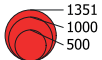
Le nombre d'engins de micromobilité est relevé **quatre fois par an en heure de pointe du matin sur 26 carrefours** de la Région bruxelloise, en distinguant les hommes des femmes et les utilisateurs portant un casque des utilisateurs non casqués. En quatre lieux, une distinction entre les engins de micromobilité privées et les engins partagés en free floating (exclusivement des trottinettes) a été effectuée.

MOYENNE DE FRÉQUENTATION PAR HEURE DES 26 POINTS DE COMPTAGE



- Part des engins de micromobilité
- Part des vélos

Moyenne du flux au point de comptage (vélos + engins de micromobilité)

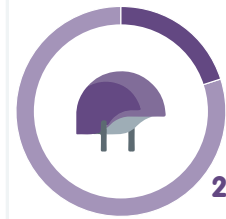


ENGINS PRIVÉS VERSUS PARTAGÉS



47 % d'engins privés

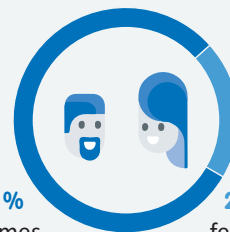
PORT DU CASQUE



20 % portaient un casque

Les comptages spécifiques réalisés en quatre lieux en 2025 montrent que les utilisateurs d'EMM privés choisissent plus souvent de porter le casque (37% contre 11% pour les EMM partagés).

RÉPARTITION



80 % hommes

20 % femmes

Top 3 du nombre moyen d'utilisateurs relevé en 2025



Parmi l'ensemble des « véhicules » comptabilisés, les engins de **micromobilité** représentaient 9% et les **vélos** 91%.

Observatoire bruxellois du vélo et de la micromobilité

Enquête continue

2025

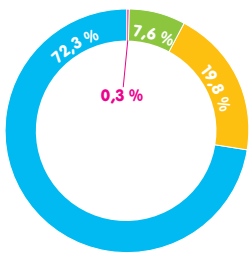
Depuis 2021, un nouveau volet « enquête continue » a été implémenté à l'Observatoire bruxellois du vélo et de la micromobilité en vue d'interroger chaque année un échantillon de cyclistes sur différentes thématiques qualitatives :

- Pratiques vélo
- Profil modal
- Ressenti à vélo
- Vol de vélo
- Accidentologie

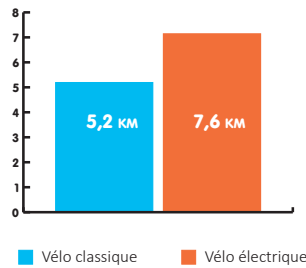
Plus d'infos ?

Consultez le rapport complet et les tableaux interactifs sur be.brussels

Niveau d'étude des répondants (N=393)

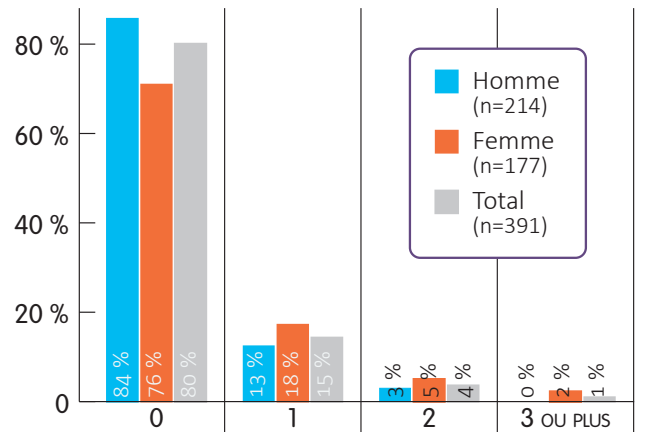


Distance moyenne parcourue en Km (N=391)

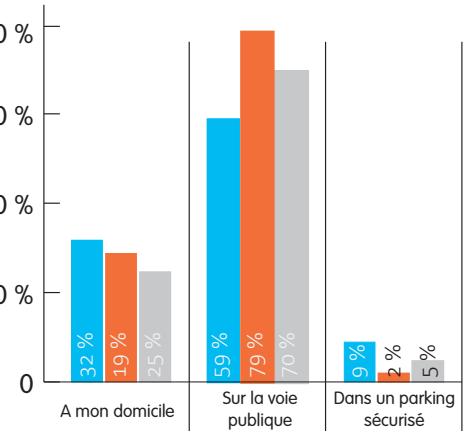


Vol de vélo

Combien de fois vous a-t-on volé votre vélo lors des deux dernières années ?

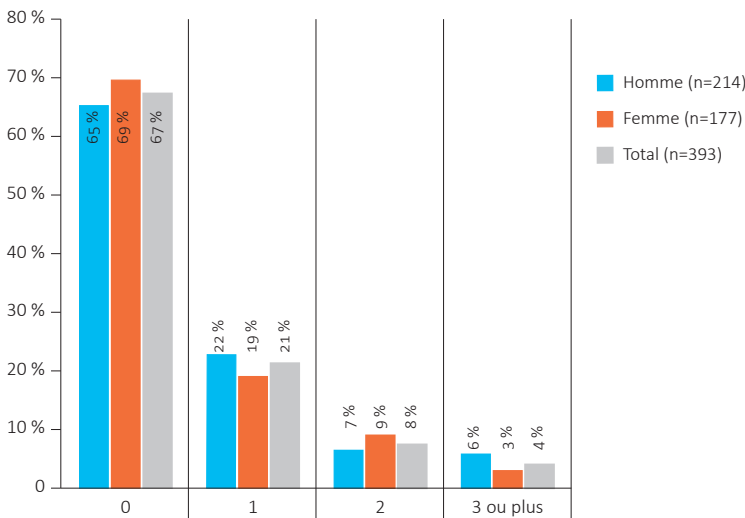


Lieu de stationnement du vélo au moment du vol



Accident de vélo

Combien d'accidents à vélo (seul ou avec un autre usager) avez-vous déjà eu en Région Bruxelles-Capitale au cours des deux dernières années ? (N=393)



33% ont déclaré avoir eu au moins un accident à vélo lors des deux dernières années. Ce chiffre est en hausse significative de **7 points** par rapport à 2024

Mode de transport pour remplacer le vélo

Si vous n'aviez pas de vélo, quel mode de transport aurait été utilisé pour réaliser ce déplacement ? (n = 391)

