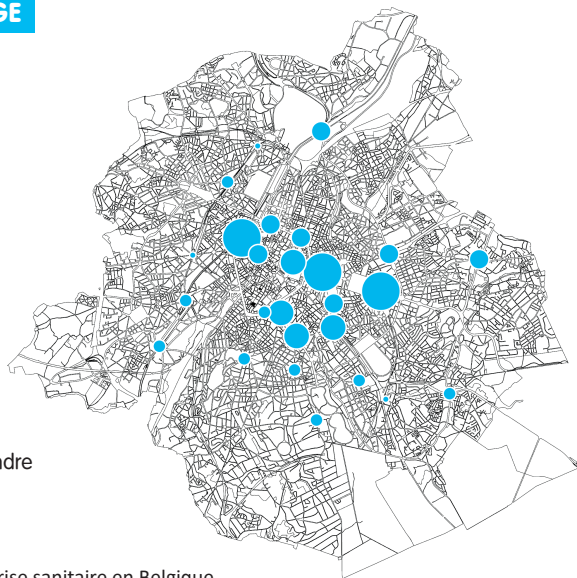


OBSERVATOIRE BRUXELLOIS DU VÉLO 2020

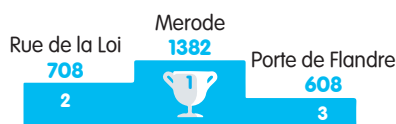
Depuis 1999, Pro Velo réalise des comptages à la demande de Bruxelles Mobilité dans le cadre de l'Observatoire bruxellois du vélo. Le nombre de vélos est relevé quatre fois par an en heure de pointe du matin sur 26 carrefours de la Région bruxelloise, en distinguant les hommes des femmes et les cyclistes portant un casque des cyclistes non casqués. Des comptages complémentaires sont organisés pour l'analyse des types de vélos, de l'éclairage et du stationnement.

MOYENNE DE FRÉQUENTATION PAR HEURE DES 26 POINTS DE COMPTAGE

- Moins de 125 cyclistes
- Entre 126 et 250 cyclistes
- Entre 251 et 350 cyclistes
- Entre 351 et 550 cyclistes
- Plus de 551 cyclistes

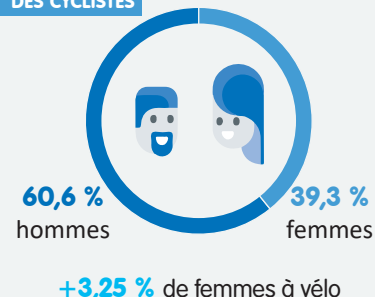


Fréquentations maximales relevées au mois de janvier de 8 à 9h



En janvier 2020, avant que ne débute la crise sanitaire en Belgique, on observe une augmentation de **53 %** de cyclistes en heure de pointe en comparaison avec 2019.

RÉPARTITION DES CYCLISTES



PARKING VÉLOS

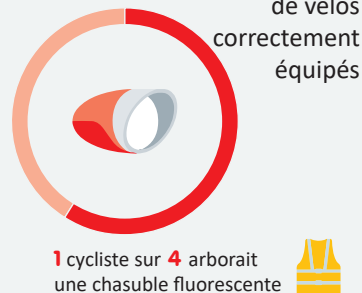
À PROXIMITÉ DU MÉTRO ET GARE



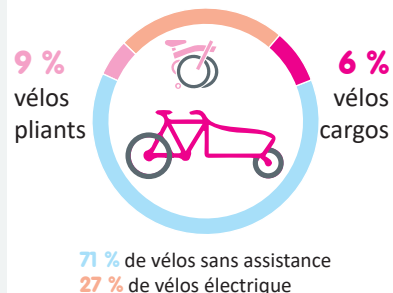
SÉCURITÉ



ÉCLAIRAGE

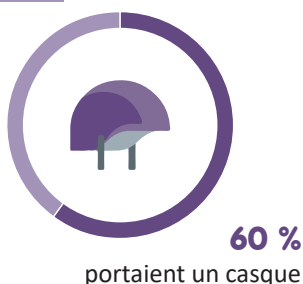


TYPE DE VÉLOS



PORT DU CASQUE

DES CYCLISTES



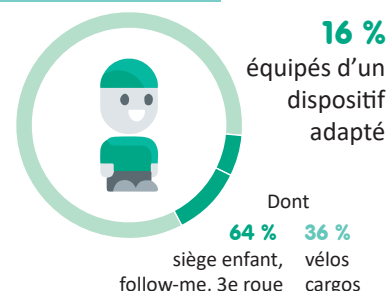
VÉLO ÉLECTRIQUE

PARDI TOUS LES VÉLOS



TRANSPORT D'ENFANT

PARDI TOUS LES VÉLOS



Plus d'infos ?
Consultez le rapport complet de l'Observatoire du vélo 2020 sur www.provelo.org