

QUI SONT ET QUE FONT LES CYCLOTOURISTES ET CYCLISTES DE LOISIRS EN BELGIQUE?

Dans le cadre de ses missions de Centre National de Coordination EuroVelo, Pro Velo a mené l'enquête « Bike Tourism Survey » afin de mieux comprendre la pratique du tourisme à vélo en Belgique.

De juin à octobre 2025, **555 personnes** ont répondu à deux questionnaires en ligne, l'un diffusé par Pro Velo, l'autre sur le site des Routes Iconiques. 9 personnes sur 10 recommandent leur itinéraire ! Leur moteur? Nature, proximité, découverte et bien-être... et des retombées locales qui soutiennent l'économie de proximité. Mais des améliorations restent attendues en terme de services.

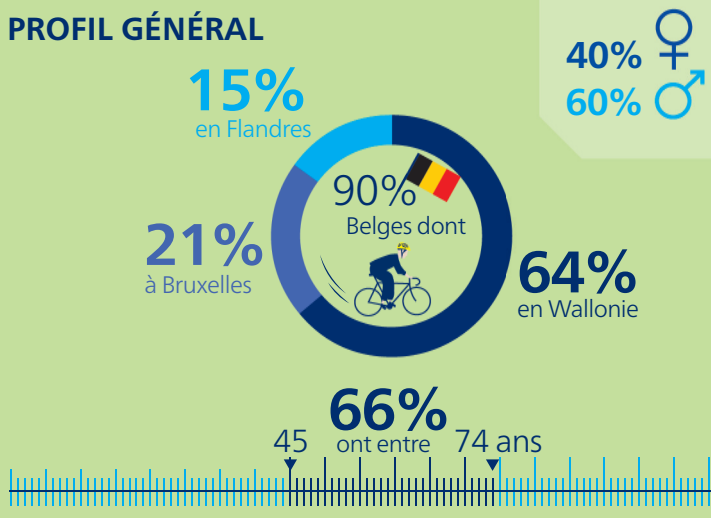


LES CYCLOTOURISTES (46% DES RÉPONDANTS) séjournent d'au moins une nuit, centrés sur la pratique du vélo (en itinérance ou en étoile depuis un même logement).

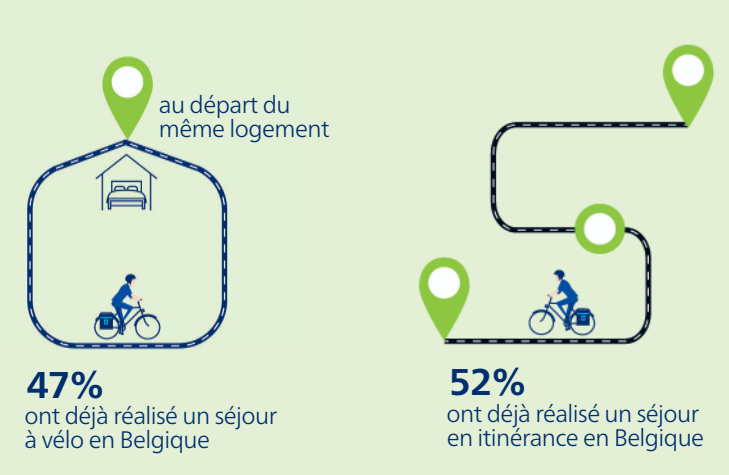


LES EXCURSIONNISTES (54% DES RÉPONDANTS) sortent (excursion) d'un jour ou de quelques heures à vélo.

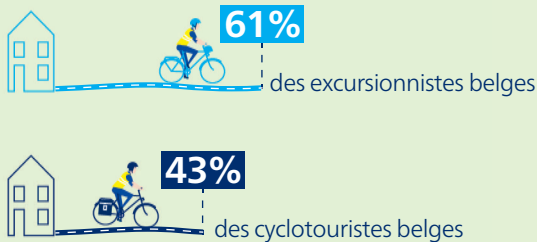
PROFIL GÉNÉRAL



EXPÉRIENCE EN MATIÈRE DE CYCLOTOURISME

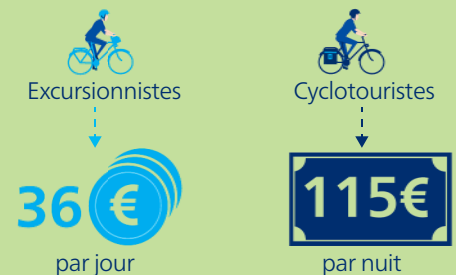


DÉPART DE CHEZ EUX À VÉLO

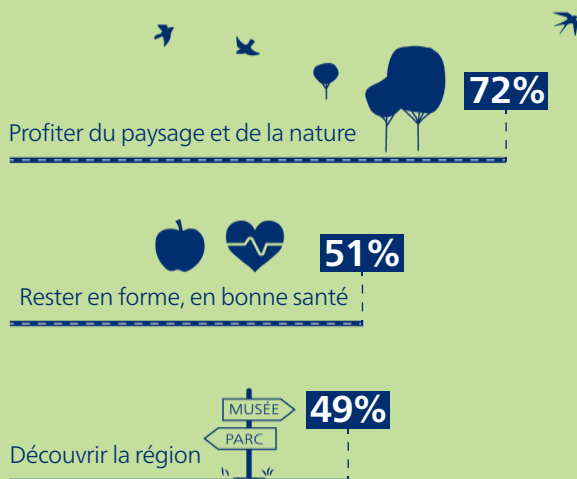


QUI SONT-ILS ?

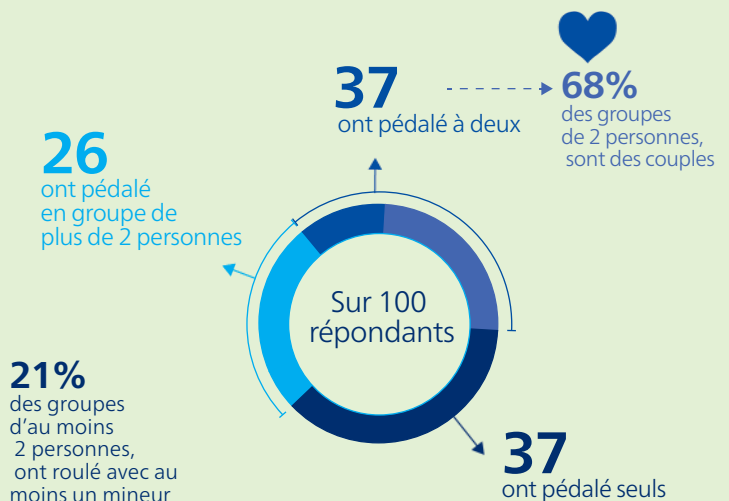
LES DÉPENSES / PERSONNE



MOTIVATIONS PRINCIPALES



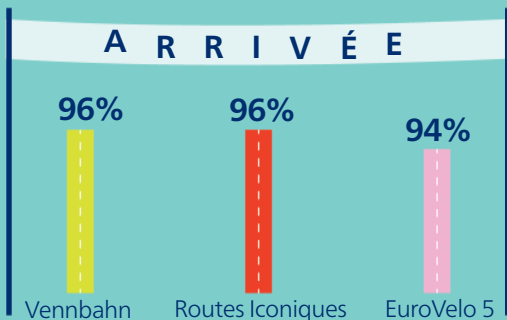
COMPAGNONS DE ROUTE



APPRECIATION DES ITINÉRAIRES

89% des répondants recommandent l'itinéraire qu'ils ont parcouru

et parmi le top 3:



ITINÉRAIRES LES PLUS EMPRUNTÉS (en partie ou pour la totalité de la sortie)

39%
Les point-nœuds

32%
Un EuroVelo

31%
Un RAVeL*

19%
Une Route Iconique**

LEURS ITINÉRAIRES

ILS JUGENT INSATISFAISANTS

61%
Recharge des VAE

48%
Points de réparation

44%
Location de vélos

TOP 3 DES EUROVELO LES PLUS PARCOURUS (par les répondants)

47%
EuroVelo 19 la Meuse à Vélo

32%
EuroVelo 5 Via Romea

29%
EuroVelo 3 la Route des Pèlerins



ILS JUGENT IMPORTANT LA PRÉSENCE DE

80%
D'aires de pique-nique

75%
De fontaines et points d'eau potable

71%
L'offre de restauration café et restaurant

ITINÉRAIRES LES PLUS FRÉQUENTÉS

78% les Routes iconiques

63% la Vennbahn

86% sont des itinérants

74% en vélo musculaire

LES NUITÉES

63% en chambre d'hôte ou hôtel

26% sous tente dans un camping

16% chez un citoyen au travers d'une initiative du type WarmShower, Welcome to My Garden, Vrienden op de Fiets...

ILS S'ARRÊTENT PLUS QUE LES EXCURSIONNISTES

73% Se restaurer dans un café, un restaurant

66%*** Visiter un point d'intérêt (musée, attraction, site naturel, etc.)

61% Visiter une ville ou village

38% Goûter / acheter des produits du terroir

FOCUS SUR LES CYCLOTOURISTES

48% Étapes comprises entre 40 et 80 km/j

COMMENT SE PRÉPARENT-ILS?

Plus de 70% combinent au moins 2 sources d'information en préparation et en séjour

Les **3 principaux** moyens pour s'orienter:

69% le balisage

58% les applications mobiles

53% le GPS

*RAVeL: Réseau Autonomes des Voies Lentes ** L'usage des itinéraires wallons est plus élevé que les itinéraires flamands étant donné que notre enquête a touché plus de répondants wallons que flamands. *** 34% un site patrimonial ou musée 32% un site naturel