

# Défis Vélo



Défis École



Pro Velo



Wallonie

# Défis Vél

## Défis école



L'objectif principal des défis école est de stimuler l'utilisation du vélo pour l'ensemble des élèves et des enseignants.

1.500 € sont à la clé pour l'école qui aura mené à bien le plus d'actions ! N'hésitez pas à intégrer des élèves dans l'organisation, l'effet boule de neige sera encore plus fort.



En juin, nous totaliserons l'ensemble des points gagnés par chaque école pour déterminer l'école gagnante.



Pour valider votre défi auprès de votre contact chez Pro Velo, il vous sera demandé de réaliser un comptage, une vidéo et/ou une photo à nous envoyer quand votre défi est accompli (dernière limite le 5 juin).

Dans ce carnet, vous trouverez les défis possibles vous permettant de gagner un maximum de points !

Ces actions, à réaliser au choix, sont résumées dans le tableau ci-dessous et détaillées dans les pages suivantes.

|                                               |  |    |
|-------------------------------------------------------------------------------------------------------------------------------|-----------------------------------------------------------------------------------|-------------------------------------------------------------------------------------------------------------------------------------------------------------------------------------------------------------------------------------------------------|
| Vélobus                                                                                                                       | 25 pts                                                                            | v v v                                                                                                                                                                                                                                                 |
| Petit-déjeuner                                                                                                                | 25 pts                                                                            | v v                                                                                                                                                                                                                                                   |
| REVe*<br>10 pts/itinéraires (max 4).<br>+ 50 pts par repérage à vélo                                                          |                                                                                   | v v v                                                                                                                                                                                                                                                 |
| Projection/débat                                                                                                              | 50 pts                                                                            | v v                                                                                                                                                                                                                                                   |
| Rang vélo                                                                                                                     | 75 pts/déplacement                                                                | v v v                                                                                                                                                                                                                                                 |
| Favoriser l'accueil des cyclistes<br>(Aménagement, local mis à disposition...)                                                | 30 pts                                                                            | v v                                                                                                                                                                                                                                                   |
| Le plus de vélos possible dans la cour                                                                                        | 15 pts                                                                            | v v v                                                                                                                                                                                                                                                 |
| Rencontre d'un acteur vélo local<br>(Mécanicien, blogueur...)                                                                 | 75 pts                                                                            | v v                                                                                                                                                                                                                                                   |
| Parrainage des défis-classes et du challenge<br>École par un groupe du degré supérieur                                        | ... pts                                                                           | v v                                                                                                                                                                                                                                                   |
| Organiser une activité/un événement non<br>repris dans cette liste mais qui fait sens par<br>rapport à la thématique cyclable | ... pts                                                                           | v v                                                                                                                                                                                                                                                   |

\*REVe = réseau des élèves à vélo



Défis



Gains



Validation

Astuce :

une présentation sur la manière de se déplacer en groupe à vélo avec des élèves est présente sur le site Internet (rubrique «Outils pédagogiques»).



# Mettre en place un vélobus



**25 points par journée vélobus**

(+ points bonus par nombre de participants)



+



Pour valider le défi, il suffit de nous envoyer le nombre de vélobus et de participants par journée de vélobus ainsi qu'une photo et/ou vidéo montrant le(s) vélobus en route.



**Descriptif**

À l'image d'un bus scolaire, le vélobus consiste en un ramassage d'élèves parcourant le même itinéraire pour se rendre à l'école à vélo. Un accompagnateur conduit les enfants en suivant un trajet et un horaire prédéfinis par l'ensemble des acteurs du vélobus.

## Conseil



Si besoin, Pro Velo peut donner une formation aux futurs accompagnateurs de vélobus pour savoir encadrer un groupe de jeunes à vélo.



# Défis Vél



**Pro Velo**



**Wallonie**

## Les avantages du vélobus

### Tout le monde y gagne

- L'enfant gagne en autonomie, pratique une activité physique régulière et développe des contacts sociaux. Le vélobus lui permet aussi de mieux appréhender les risques de la route et de maîtriser le trafic de façon active.
- Les parents ne doivent plus amener les enfants à l'école, sauf si ceux-ci accompagnent de temps en temps le vélobus.
- Cette alternative permet d'alléger le trafic local, de limiter les embouteillages aux abords de l'école et de réduire les émissions de CO2.

Découvrez le guide pratique pour la mise en place d'un vélobus. Un document réalisé par la cellule EMSR (Education à la mobilité et à la sécurité routière) de la Wallonie avec la participation de Pro Velo et Empreintes.

Tout le détail se retrouve ici :



<http://mobilite.wallonie.be/home/je-suis/un-etablissement-scolaire/education-mobilite-et-securite-routiere-emsc/le-velobus.html>

# Défis Vél



# Petit-déjeuner pour les cyclistes



25 points



Pour valider le défi, il suffit de nous envoyer le nombre de participants ainsi qu'une photo et/ou vidéo montrant la convivialité du repas.



Descriptif

Afin d'encourager et de valoriser les élèves dans leurs déplacements à vélo, un petit-déjeuner peut être offert aux cyclistes.

C'est l'occasion de créer du lien entre les élèves cyclistes : échange autour d'un chocolat chaud et d'un croissant sur les itinéraires, les trucs et astuces de chacun...

C'est lors de ce genre d'événements que des groupes d'élèves cyclistes peuvent se mettre en place et créer une dynamique positive et un effet « boule de neige » : rouler en groupe, c'est plus sympa.

## Objectifs

- Récompenser les élèves qui viennent à vélo
- Donner de la visibilité au vélo et créer la curiosité chez tous les élèves
- Créer du lien et de des rencontres pour booster la pratique du vélo

## Concrètement, il faut faire quoi ?

1. Fixer une date pour le petit-déjeuner
2. Informer le plus d'élèves possible et faire de la pub dans les classes :  
c'est l'occasion pour beaucoup de faire leur premier trajet maison-école à vélo
3. Prévoir de quoi boire et manger, un peu de musique, un peu de décoration : il faut que ça se voit !



# Défis Vél



Pro Velo



Wallonie

# Construire son REVe\*

\*Le réseau des élèves à vélo



10 points par itinéraire créé  
+ 50 points par repérage à vélo



+



Pour valider le défi, il suffit de nous envoyer le nombre d'itinéraires et une carte du réseau ainsi qu'une photo et/ou vidéo de la sortie de repérage.



## Descriptif

Le REVe (= Réseau des Elèves à Vélo), c'est la construction d'un réseau d'itinéraires « vélos futés » vers l'école. Les élèves vivent les différentes étapes de conception, d'expérimentation et de validation d'itinéraires cyclables. Il s'agit donc d'une approche citoyenne qui permet de découvrir autrement sa commune.

## Objectifs

- Faire découvrir et améliorer les itinéraires cyclables de la commune.
- Améliorer l'accessibilité et la sécurité sur le chemin et aux abords des écoles.
- Stimuler et soutenir élèves et parents dans leur choix de mobilité et booster l'utilisation du vélo sur le chemin domicile-école.
- Donner l'occasion aux jeunes d'agir sur leur mobilité dans une démarche citoyenne et de se réapproprier l'espace public d'une manière participative et constructive.
- Faire vivre une expérience de citoyenneté participative aux élèves.



# Défis Vél





## Concrètement : il faut faire quoi ?

1. Cibler les quartiers et villages où des élèves susceptibles de venir à l'école à vélo habitent (les élèves habitant à moins de 5km de l'école).
2. Analyser sur carte et/ou sur le terrain les itinéraires à privilégier pour relier ces lieux avec l'école.
  - a. C'est l'occasion de découvrir les différents aménagements cyclables, les premières notions d'aménagement territoire et d'aborder les problématiques de cohabitation sur la voirie.
3. Réaliser une carte représentant les différents itinéraires reliant l'école.
4. Repérer sur le terrain les « points noirs » sur les itinéraires et réfléchir à des aménagements de la voirie pour sécuriser le passage des cyclistes (piste cyclables, SUL, panneaux, marquages...).

**Point bonus** : transmettre les propositions d'aménagement aux autorités communales.

**Conseil** : si votre commune est traversée par le réseau de points-nœuds, ils peuvent constituer une bonne base pour la création d'itinéraires.

# Défis Vél@

Pro Velo



Wallonie

## Projection/débat mobilité



50 points  
(max. 1 fois)



Pour valider le défi, il suffit de nous envoyer une photo et/ou vidéo montrant l'événement.



**Descriptif**

Organiser une rencontre sur le thème de la mobilité, de l'environnement, des enjeux actuels en matière de déplacement scolaire, du voyage à vélo, etc.

Inspirer vos étudiants !



# Défis Vél



# Rencontre d'un acteur vélo local



75 points



Pour valider le défi, il suffit de nous envoyer une photo et/ou vidéo de la rencontre.



Descriptif

- Chercher des acteurs locaux en mobilité active.
- Les contacter pour leur demander de visiter leur lieu de travail ou qu'ils viennent à l'école.



Pistes

L'équipe locale du GRACQ  
Le coursier wallon  
Rayon 9  
Implantation de Pro Velo  
Le vélociste local  
L'échevin de la mobilité  
La police cycliste  
...



# Défis Vél

**Pro Velo**



**Wallonie**

## Rang vélo

(pour aller à la piscine, au théâtre... dans le cadre scolaire)



75 points par déplacement



+



Pour valider le défi, il suffit de nous envoyer une photo et/ou vidéo montrant la classe en route et arrivée à destination.



Descriptif

Certaines activités se situent trop loin de l'école pour s'y rendre à pied ? C'est peut-être l'occasion d'organiser le déplacement à vélo. Pro Velo peut former les enseignants et les bénévoles à l'encadrement du rang vélo.

Les rangs sont une alternative au déplacement en transport en commun ou en bus scolaire pour les élèves.

- Les rangs permettent d'ajouter un moment d'activité physique dans le temps scolaire.
- Les enfants sont acteurs de leurs déplacements et prennent une place visible dans l'espace public.



# Défis Vél©

## Cinq conseils pour se déplacer avec un groupe d'élèves à vélo

### 1. Vérifier l'équipement du groupe

- Les élèves doivent disposer d'un vélo en ordre (au minimum, les pneus gonflés, la hauteur de la selle adaptée et 2 freins qui fonctionnent).
- Prévoir une petite trousse de réparation (pompe, de quoi réparer une crevaison, pince, clé Allen et clés plates).
- Une trousse de secours.
- Une chasuble pour chaque enfant.
- Un casque pour chaque enfant (conseillé et parfois obligatoire au niveau de l'assurance).

### 2. Évaluer les compétences des enfants

- Par un petit parcours, vérifiez que les enfants ont les compétences minimales pour sortir en circulation : équilibre, trajectoire et freinage.
- Apprenez-leur à rouler en groupe et se stationner rapidement. Le groupe roule en une ou deux files selon le contexte.
- Rappel des bases du code de la route : feux de circulation, priorité de droite, etc.

### 3. Établir les règles de fonctionnement du groupe

- Confiance, solidarité et courtoisie.
- Respect du code de la route.
- Le groupe adopte un mode de communication clair : stop, une file ou deux files, etc. et suit toujours les consignes du chef de file.
- Possibilité de confier des rôles à certains élèves (mécano, relais des consignes...)

### 4. Préparer un itinéraire adapté au groupe

- La distance à parcourir doit être réaliste selon le niveau et l'équipement des enfants et du type de vélos qu'ils ont (vitesses, etc.).
- Utiliser les infrastructures existantes : points-nœuds, RAVeL, rues cyclables, etc.
- Connaître les passages compliqués du parcours et si besoin, les traverser à pied.
- Prévoir des pauses et/ou des lieux abrités selon la météo.

### 5. Assurer un encadrement de qualité

- Chaque accompagnateur connaît l'itinéraire.
- Prévoir au mieux 2 personnes qui accompagnent le groupe (une devant / une derrière).  
Le chef de file connaît l'itinéraire, anticipe les difficultés et guide le groupe. La personne qui clôture le groupe informe les usagers derrière lui des mouvements du groupe.  
Idéalement, une troisième personne s'assure de la bonne traversée de chaque croisement et se déplace en fonction des besoins du groupe.

# Favoriser l'accueil des cyclistes



30 points



Pour valider le défi, il suffit de nous envoyer des photos avant/après des aménagements.



**Descriptif**

Ce défi se penche sur l'accessibilité dans l'école et l'accueil du cycliste, une fois l'élève arrivé sur le trottoir devant l'école. Basez-vous sur vos observations et/ou réalisez une petite enquête auprès de vos élèves. L'objectif est de relever les difficultés rencontrées et ensuite améliorer la situation.

Pour le déplacement à vélo autonome, le problème de l'accès, de la sécurité, du sentiment d'accueil et de la perception des autres sont importants.

Cela peut constituer un réel frein.

Le jeune a besoin de la prise de conscience et du soutien des adultes qui l'encadrent : parents, direction, enseignants, éducateurs...

## **Pistes**

- Rampe vélo à côté des escaliers
- Rues scolaires devant l'école
- Piste cyclable à l'intérieur de l'école
- Local vélo ou parking vélo
- Douches
- ...



# Défis Vél©

# Le plus de vélos possible dans la cour



15 points

(+ points bonus pour l'école ayant rassemblé le plus d'élèves)

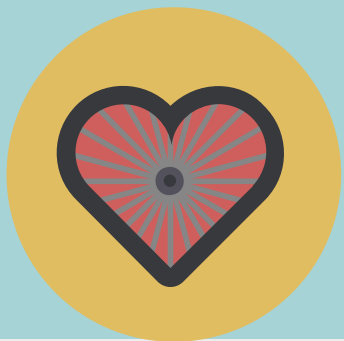


Pour valider le défi, il suffit de nous envoyer le nombre de participants ainsi qu'une photo montrant les vélos dans la cour.



Descriptif

Profitez d'une autre action, ou pas, pour réunir tous les vélos dans la cour, devant l'école ... et immortalisez le moment ! Montrez ainsi aux autres écoles participantes que la vôtre est bien partie pour être élue école la plus inspirante 2022 !



# Défis Vélo

# Parrainage des défis-classes et du challenge école par un groupe du degré supérieur



20 points



Pour valider le défi, il suffit de nous envoyer des photos des participants et de leurs parrains/marraines et de nous expliquer le déroulement du parrainage.



## Descriptif

Une classe ou un groupe d'élève du degré inférieur décide de relever un défi pour gagner des points pour l'école ? Ils peuvent faire appel à un groupe d'élèves du degré supérieur pour les aider dans la mise en place et dans la réalisation du défi. En mettant en contact des élèves d'âges différents, vous booster l'entraide entre élève et, qui sait, peut-être que de élèves habitant dans le même quartier s'arrangeront pour venir ensemble à l'école à vélo !

Lors d'un déplacement en groupe, les élèves plus âgés peuvent jouer le rôle d'encadrant pour aider les enseignants.



# Défis Vél@

Pro Velo



Wallonie



# Organiser une activité/un événement non repris dans cette liste mais qui fait sens par rapport à la thématique cyclable



10 à 75 points en fonction de l'évènement/action mis en place



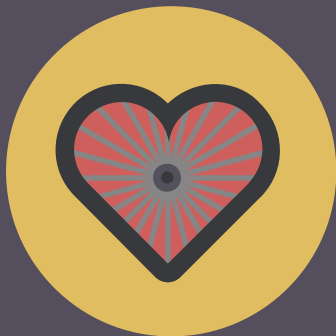
Pour valider le défi, il suffit de nous envoyer une photo et/ou vidéo montrant l'évènement avec une description de l'évènement.



## Descriptif

Nous savons que votre imagination et votre créativité n'ont pas de limite. Vous avez une idée originale ? Lancez-vous et organisez votre évènement autour de la mobilité et du vélo ! Gardez en tête l'objectif de Défis Vélo : mobiliser les élèves et l'école autour du vélo et booster la mobilité à vélo dans et vers l'école.

Contactez votre référent Pro Velo pour partager vos idées et discuter avec lui de l'évènement, il pourra vous donner des conseils et astuces.



# Défis Vélo

# Défis Vélo

## Contacts

Brabant wallon : [educ.brabantwallon@provelo.org](mailto:educ.brabantwallon@provelo.org)

Hainaut : [educ.hainaut@provelo.org](mailto:educ.hainaut@provelo.org)

Liège : [educ.liege@provelo.org](mailto:educ.liege@provelo.org)

Luxembourg : [educ.luxembourg@provelo.org](mailto:educ.luxembourg@provelo.org)

Namur : [educ.namur@provelo.org](mailto:educ.namur@provelo.org)

## Pro Velo



[www.provelo.org](http://www.provelo.org)



## Wallonie